

紫波町かいわい IT 事情

紫波町 IT サポートコーナーを運営するゴーフォワードジャパンが発信します

特集 会話ができる人工知能プログラム

対話型人工知能のBing AIを使ってみました

AIとの会話は、人工知能が自然言語を理解し、人間と同じように会話することができるため、興味を持っている人が多いのではないのでしょうか。

Bing AIにChatGPTとBing AIのそれぞれの特徴を箇条書きにしてみました。

【ChatGPT】

- 想像力や表現力に優れている。
- 雑談や創作物の執筆、英語の勉強に適している。
- 人間が書いたテキストを数百GBまで学習して生成される。

【Bing AI】

- テキストだけでなく画像も生成できる。
- 質問に対して人間のような回答を返すことを目指している。
- ChatGPTと同じ技術であるGPT-4を使用する。

① Bing AIに紫波町のことを聞いてみました

岩手県紫波町にはどんな名所や特産品がありますか？
300字程度で教えてください。

岩手県紫波町には、以下のような名所や特産品があります。

紫波ふるさとセンター：農産物の直売店で、紫波町佐比内の自慢の品々を集めた産直店です。特に、紫波町で採れた新鮮なフルーツや野菜が人気です。
紫波町観光：紫波町には、多くの観光スポットがあります。例えば、紫波町歴史民俗資料館、紫波町文化会館、紫波町公園などがあります。
以上の情報が参考になれば幸いです。

それを英語と中国語に翻訳してください。

Sure. Here's the translation.

- Shiwa Furusato Center: A direct sales store for agricultural products that collects the proud products of Sainai, Shiwa-cho. Fresh fruits and vegetables harvested in Shiwa-cho are particularly popular.
- Shiwa-cho tourism: There are many tourist spots in Shiwa-cho. For example, there are Shiwa-cho Historical Folklore Museum, Shiwa-cho Cultural Hall, and Shiwa-cho Park.

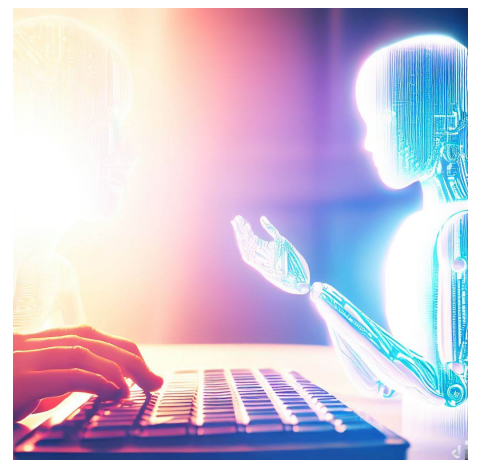
中国語に翻訳してください。

以下是翻译。

Shiwa Furusato Center：这是一个直销农产品的商店，收集了Sainai, Shiwa-cho的自豪产品。在Shiwa-cho采摘的新鲜水果和蔬菜特别受欢迎。

Shiwa-cho旅游：Shiwa-cho有许多旅游景点。例如，有Shiwa-cho历史民俗博物馆，Shiwa-cho文化馆和Shiwa-cho公园。

以上信息是否有帮助呢？



情報が少ないと適当に話を作ってしまう。

中国語への翻訳依頼の方は無視されました。

地名や固有名詞は英語にするようです。中国の人に伝わるかしらね。

「ファブラボ紫波でステッカーを作ろう」イベントを随時実施中

② 対話型人工知能の得意なこと -- 想像力や表現力

IT関係のフリーペーパーを作っています。想像力や表現力が特に必要になる業務はなんだと思いますか？

IT業界において、想像力や表現力が必要になる業務としては、以下のようなものがあります。

- デザイン業務
- マーケティング業務
- コンテンツ制作業務
- ゲーム開発業務

これらの業務においては、想像力や表現力が求められることが多く、それぞれの分野で専門的な知識や技術も必要になってきます。また、IT業界は常に進化しているため、新しい技術やトレンドを取り入れたアイデアを生み出すことも求められます。

以上のような点から、想像力や表現力を持った人材はIT業界で重宝される傾向にあります。ご参考になれば幸いです。



想像力や表現力が発揮された瞬間の楽しい画像

マーケティング業務で特に想像力や表現力が必要となる場面を3個列挙してください。選んだ理由も教えてください。

マーケティングにおいて、想像力や表現力が必要となる場面としては、以下のようなものがあります。

1. ターゲット層の想像
 - マーケティングにおいては、ターゲット層のニーズや欲求を理解することが重要です。そのため、ターゲット層の想像をすることが必要になります。例えば、どのような商品やサービスが求められているかを想像することが求められます。
2. ブランディング
 - ブランディングにおいては、商品やサービスのイメージを作り上げることが必要です。そのため、想像力や表現力が求められます。例えば、商品やサービスのコンセプトを表現する広告を作成することが求められます。
3. キャンペーン企画
 - キャンペーン企画においては、新しいアイデアを生み出すことが必要です。そのため、想像力や表現力が求められます。例えば、新しいキャンペーン企画を考える際には、どのようなアイデアが浮かぶかを想像することが求められます。

以上のような点から、マーケティングにおいては想像力や表現力が不可欠であると言えます。ご参考になれば幸いです。

IT関係のフリーペーパーを作るとき、中学生をターゲット層にした記事のタイトルを3個列挙してください。選んだ理由も教えてください。

中学生向けのITフリーペーパーの記事タイトルとしては、以下のようなものが考えられます。

1. 「中学生でもできる！Scratchでゲームを作ろう」
 - Scratchは、プログラミング初心者でも簡単に使えるプログラミング言語です。この記事では、Scratchを使って簡単なゲームを作る方法を紹介します。
2. 「中学生に人気のアプリランキングTOP10」
 - 中学生に人気のアプリをランキング形式で紹介する記事です。SNSやゲームアプリなど、中学生に人気のアプリをピックアップしています。
3. 「中学生が知っておきたい！セキュリティ対策の基本」
 - インターネット上でのセキュリティ対策について、中学生にもわかりやすく解説した記事です。パスワードの設定方法や、不審なメールの見分け方など、基本的な知識を紹介しています。

以上のようなタイトルが考えられます。中学生が興味を持ちそうなテーマを取り上げることで、フリーペーパーがより魅力的になるかもしれません。ご参考になれば幸いです。



「中学生でもできる！Scratchでゲームを作ろう」という記事に向いている楽しい画像

「紫波町かわいいIT事情」は無料で使えるリブレオフィスDRAWで作成しています。

ITサポートコーナーとファブラボ紫波

パソコンやスマホを使って困ったことがあったら、ITサポートコーナーでいっしょに考えて良い方法を見つけましょう。3Dプリンターやレーザーカッターに興味のある人はファブラボ紫波に相談してみましょう。

紫波中央駅近くの紫波町情報交流館2階で、金曜日、土曜日の10時から16時までオープンしています。（情報交流館の休館日はお休みです。）

「紫波町かわいいIT事情」をメール配信します。ご希望の方やその他問い合わせは info@go-forward-japan.org まで。



メール用
QRコード