

紫波町かいわい IT 事情

紫波町 IT サポートコーナーを運営するゴーフォワードジャパンが発信します

天気・防災アプリ&ホームページ特集

近年豪雨災害が非常に多く発生しています。ゲリラ豪雨など毎日のようにどこかで発生しています。そこで今回は天気や防災に関するアプリやホームページの紹介をしたいと思います。

YAHOO JAPAN 天気・災害

利用者が多いので知っている方も多いかと思いますがYahoo JapanのTOPページ左にあるメニューの天気・災害。天気予報や雨雲レーダー、雷レーダーの他河川水位や土砂災害警戒マップなど防災情報などが一つにまとまっています。雨雲レーダーを活用することで6時間後（使用端末によっては15時間後）までの降水量がある程度分かるのもしもの時に備えて事前準備をすることが可能です。

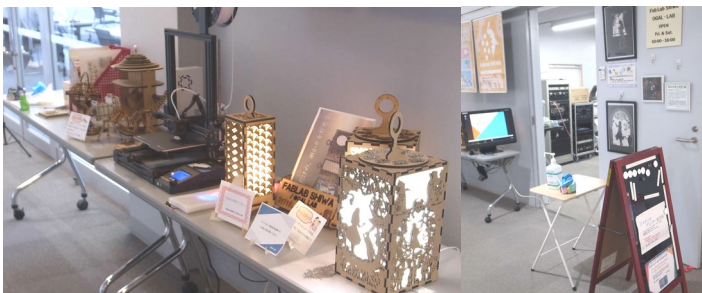


【雨雲レーダー】

ITスタジオではアプリのインストールや設定、操作方法などサポートしています。小さなことや簡単な操作方法を聞きたいなどありましたら気軽に利用してください。

紫波町IT無料相談

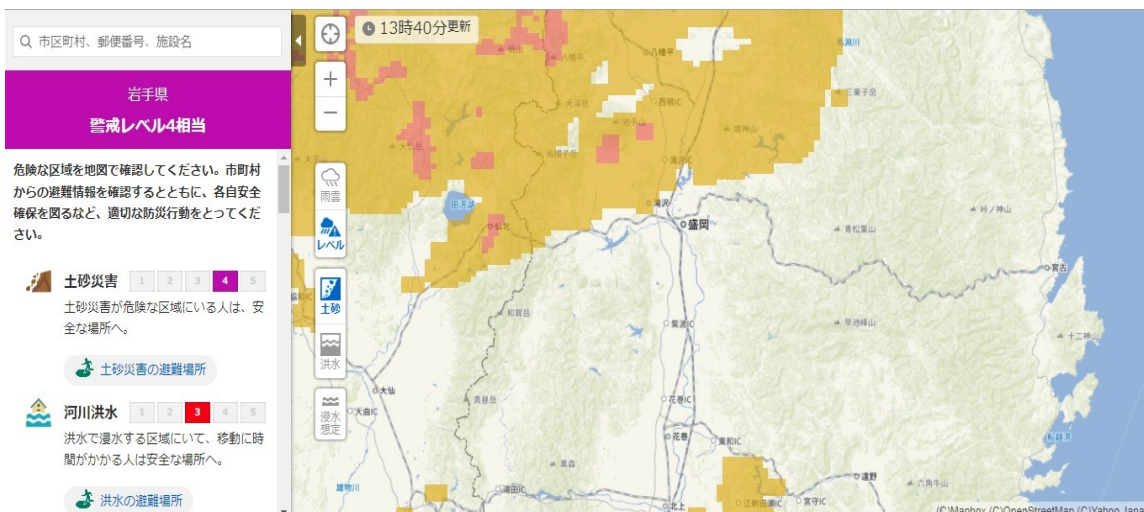
パソコンやスマホを使っていて困ったことがあったら、ITサポートコーナーでいっしょに考えて良い方法を見つけましょう。



金曜・土曜の10時～16時にオープンしています
(情報交流館の休館日を除く)

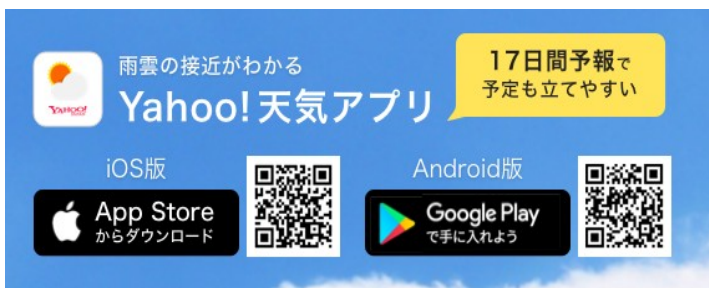


防災情報では土砂災害マップを見ることで住んでいる地域の土砂災害や河川の洪水の警戒レベルを知ることが出来ます。天気以外でも地震や火山情報などもありいざという時のために備えておくことができます。



QRコードを読み込むと紫波町の土砂災害マップが表示されます

【土砂災害マップ】

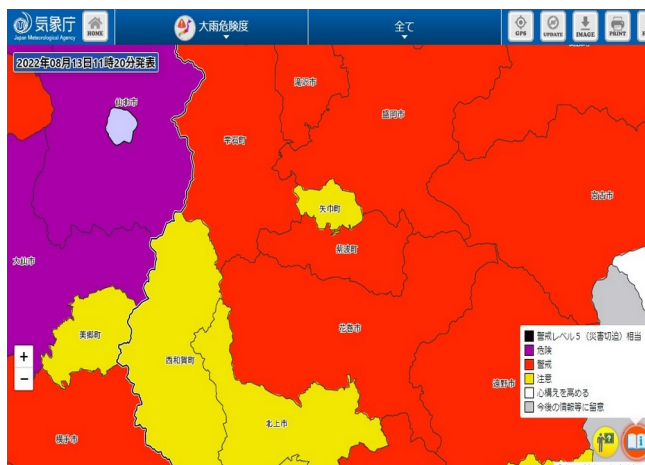


ヤフー天気はアプリ版も用意されていてスマホでも使うことが出来ます住所を設定しておくことでその地点での雨雲の接近や土砂災害警戒情報などが通知されるように設定できます。

キキクル (危険度分布)

キキクルのQRコード

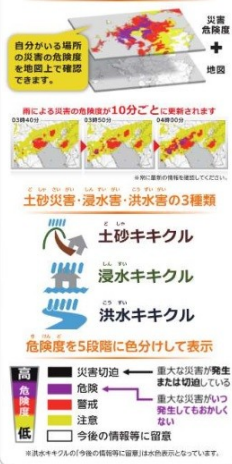
キキクルは気象庁が提供しているホームページで、気象情報や大雨危険度を市町村毎に色分けして災害発生の危険度を調べることが出来ます。気象庁が運営しているので熱中症警戒アラートや竜巻警戒情報など気象データが充実しています。紫外線情報や黄砂などの情報も知ることが出来ます。



【大雨危険度】



キキクルってなに？
雨による災害の危険度を地図上にリアルタイム表示



紹介したものの以外でも紫波町が配信しているアプリの紫波町防災&暮らしのナビやYouTubeでも人気のウェザーニュースなど防災情報が得られるものが多々ありますのでぜひ活用して防災意識を高めていきましょう。

ITサポートコーナーとファブラボ紫波は紫波町情報交流館2階で、金曜日と土曜日の10時から16時までオープンしています。(情報交流館の休館日はお休みです。) 問い合わせは info@go-forward-japan.org まで。

メール用QRコード

